

PROJET DE  
TERRITOIRE  
Maillages



Hesbaye  
~ Meuse ~  
Condroz

Axe 3 – Action 2  
RENOV'ENERGIE, la plateforme de  
rénovation énergétique

23/06/2026



# Programme



- 15h00 Introduction: Energie-Climat au sein de Maillages
- 15h10 Premiers résultats de Renov'Energie
- 15h30 Echanges
- 16h00 Clôture



**PROJET DE  
TERRITOIRE  
Maillages**



**Energie & Climat au  
sein de la dynamique  
Maillages**



**PROJET DE  
TERRITOIRE  
Maillages**

# Gouvernance Maillages

Maillages Hesbaye  
~ Meuse ~  
Condroz

CONFÉRENCE  
DES ÉLUS

## Organe décisionnel

- Espace de rencontres et d'échanges des élus du territoire
- Pilotage par le Conseil d'Administration
- Mission: Définir les stratégies de développement à adopter, notamment sur proposition du CD

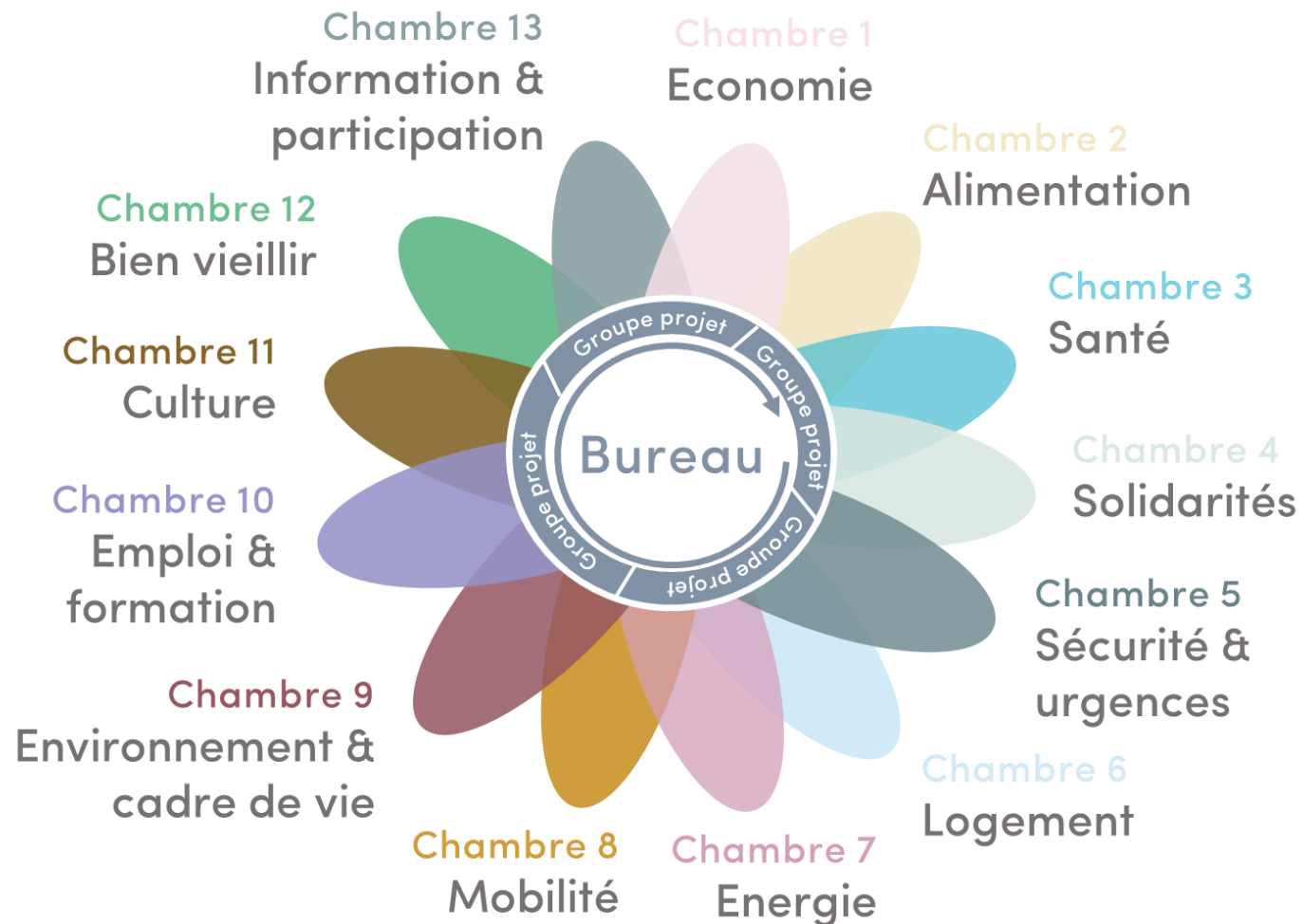
## Organe consultatif

- Lieu où se fédèrent les forces vives du territoire : monde de l'entreprise, associations, syndicats, politiques, ...
- Articulés en « Chambres thématiques »
- Missions: Proposer les stratégies de développement à adopter et opérationnaliser les actions à travers des groupes de travail spécifiques

CONSEIL DE  
DÉVELOPPEMENT

Hesbaye  
~ Meuse ~  
Condroz  
asbl

# Conseil de développement





# Processus de coconstruction



Maillages Hesbaye  
~ Meuse ~  
Condroz



PROJET DE  
TERRITOIRE  
Maillages

## AXE 1

### Un territoire résilient face aux incidents et aux crises

1. Mutualiser les moyens de planification d'urgence
2. Déployer une plateforme de gestion des incidents et des crises
3. Centre de formation à la maîtrise de la violence
4. Réseau de résilience locale et de relais citoyens
5. Approche supracommunale d'adaptation aux risques climatiques

## AXE 3

### Un territoire nourricier et durable

1. Gouvernance et stratégie territoriale de l'alimentation durable, saine et solidaire
2. Pérenniser et étendre RenovEnergie, la plateforme de rénovation énergétique
3. Structurer une offre de services énergie-climat supracommunale
4. Approche collective de la transition énergétique

## AXE 5

### Un territoire coopératif, innovant et connecté

1. Coopération économique territoriale
2. Renforcer les liens entre économie, emploi et formation
3. Intégrer les enjeux économiques dans l'aménagement du territoire
4. Développer une dynamique territoriale d'innovation et d'économie locale durable
5. Approche territoriale coordonnée de la mobilité
6. Open data et usage des données territoriales
7. Transformation numérique des communes

## AXE 2

### Un territoire solidaire et inclusif

1. Créer un Relais Social Intercommunal Hesbaye-Meuse-Condroz
2. Pérenniser le Solimob, la cellule mobile d'accompagnement des publics précarisés
3. Développer des solutions d'hébergement d'urgence
4. Accompagner les communes vers un numérique inclusif et responsable
5. Fédérer les opérateurs culturels autour du projet de territoire

## AXE 4

### Un territoire du bien-vivre, de la santé et de l'habitat

1. Accès aux soins dans les zones déficitaires
2. Prévention et de promotion de la santé
3. Gestion coordonnée des situations liées à la santé mentale et aux assuétudes
4. Lisibilité et la visibilité de l'offre de soins médicaux à domicile
5. Approche territoriale du bien vieillir
6. Habitat adapté aux besoins des habitants
7. Mobilisation des logements inoccupés
8. Coordination territoriale des politiques de logement et d'aménagement



5 axes  
29 actions

PROJET DE  
TERRITOIRE  
Maillages

# Energie – Climat

au sein du projet de territoire

## AXE 3

### ACTION 3

**Structurer une offre de services  
« énergie-climat » supracommunale**

Atténuation

Adaptation

## AXE 3

### ACTION 2

**Pérenniser et étendre  
RenovEnergie, la plateforme  
territoriale de rénovation  
énergétique**



## AXE 3

### ACTION 4

**Approche collective de la  
transition énergétique**



## AXE 5

### ACTION 5

**Structurer une approche  
territoriale coordonnée de la  
mobilité**



## AXE 4

### ACTION 7

**Structurer une coordination  
territoriale des politiques de  
logement et d'aménagement**

## AXE 1

### ACTION 4

**Structurer un réseau territorial  
de résilience locale et de relais  
citoyens**

## AXE 1

### ACTION 5

**Structurer une approche  
supracommunale d'adaptation  
aux risques climatiques**

## AXE 1

### ACTION 1

**Mutualiser les moyens de  
planification d'urgence à l'échelle  
supracommunale**

## AXE 1

### ACTION 2

**Déployer une plateforme de  
gestion des incidents et des crises  
à l'échelle supracommunale**

## AXE 2

### ACTION 3

**Développer des solutions  
d'hébergement d'urgence**

# A3.3. Service Energie-Climat supra

Maillages Hesbaye  
Meuse  
Condroz



# Besoins non couverts par la Province

Maillages  
Hesbaye  
Meuse  
Condroz



<b>Besoins comblés par la dynamique Maillages</b>	<b>Besoins supplémentaires</b>
<ul style="list-style-type: none"><li>• Réseautage entre pairs issus de communes proches et similaires</li><li>• Montage de projets supra</li></ul>	<ul style="list-style-type: none"><li>• Animation du comité de pilotage interne et externe</li><li>• Communication autour du PAEDC : Modèles d'outils de communication, campagnes Web et médias, vidéos, organisation d'événements locaux</li><li>• Conseil individualisé en stratégie immobilière et helpdesk pour la gestion des dossiers PEB et UREBA</li></ul>

# Suite du processus



<b>Juin-26</b>	<ul style="list-style-type: none"><li>• Validation de l'offre de service par le CA de la Conférence des élus</li><li>• Rédaction d'une description plus détaillée des services</li></ul>
<b>Juillet-26</b>	Amendement collectif de l'offre lors d'un atelier
<b>Août-26</b>	
<b>Septembre-26</b>	<ul style="list-style-type: none"><li>• Validation de l'offre finale par la Conférence des élus</li><li>• Envoi à toutes les communes</li></ul>
<b>Octobre-26</b>	Information des communes (séances d'info, etc.)
<b>Novembre-26</b>	
<b>Décembre-26</b>	Accords de principes des Conseils communaux
<b>Janvier-27</b>	En fonction des services sollicités par les communes : <ul style="list-style-type: none"><li>• Validation du lancement des services</li><li>• Identification de la / des structures porteuses</li><li>• Recrutement</li></ul>



**PROJET DE  
TERRITOIRE  
Maillages**

# Une plateforme locale de rénovation énergétique

- Initiative de 20 communes (**Conférence des Élus Hesbaye-Meuse-Condroz**)
- Financée par la **Région Wallonne** pour 3 ans, depuis septembre 2025.
- Opérationnalisée par le **GAL Condruces**



## CONTEXTE — Objectifs 2050 — Plan Wallon de Rénovation Énergétique des Bâtiments

DÉCARBONATION  
PROGRESSIVE DU  
CHAUFFAGE

OBLIGATION  
GRADUELLE DE  
PERFORMANCE

# Notre mission : Lever les freins à la rénovation

## Séances d'informations



### 5 bonnes raisons d'isoler



Réduire ses factures énergétiques



Améliorer son confort



Prendre soin de sa santé

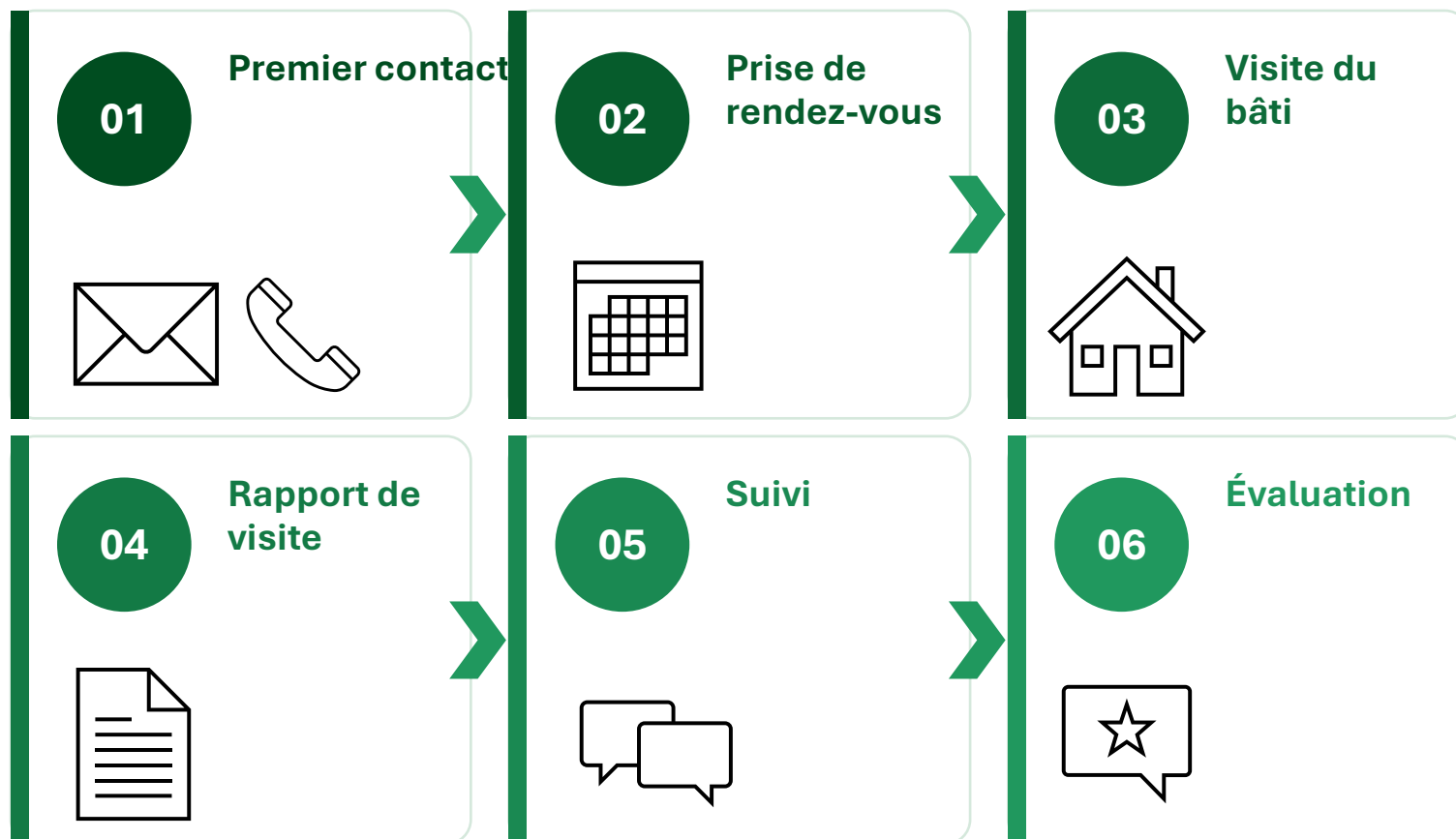


Protéger l'environnement



Plus-value immobilière

# Le parcours du candidat rénovateur



Gratuit

Neutre

Indépendant



« Votre visite et vos explications m'ont permis d'avoir une vision plus claire de l'ordre de priorité des travaux. »

— CR 177

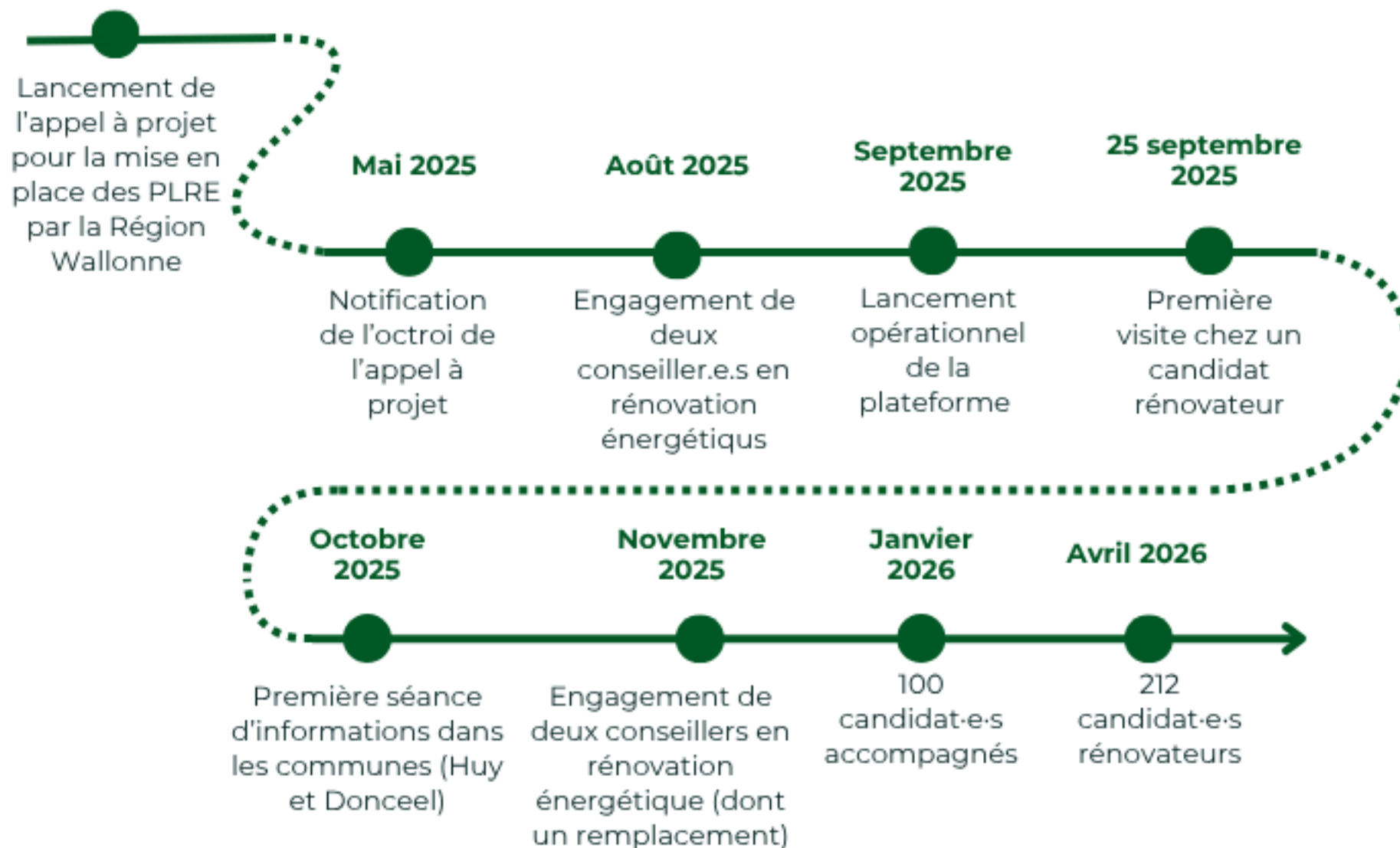
« Je vous remercie pour ce rapport très complet que j'ai pris le temps de parcourir, il comprend toutes les infos dont nous avons besoin pour établir le plan de travaux sur les 10 ou 15 prochaines années. »

— CR 159

« Merci pour votre rapport, ça va m'aider beaucoup pour faire les rénovations. »

— CR 41

# Un succès rapide



## 20 communes partenaires d'initiative

---

**20**

Communes de Wallonie

**640 km<sup>2</sup>**

Superficie du territoire

**55 235**

Ménages



## Chiffres clés — 6 mois d'activité



19

Soirées de présentation



390

Ménages  
ayant marqué leur intérêt



141

Visites réalisées  
(7 / semaine en moyenne)



650 000 €

Travaux devisés

137  
QUICKSCAN

30

Nouveaux dossiers  
en moyenne par mois



~250

Candidat·e·s accompagnés  
avant septembre

# Profil des candidat·e·s rénovateur·rice·s

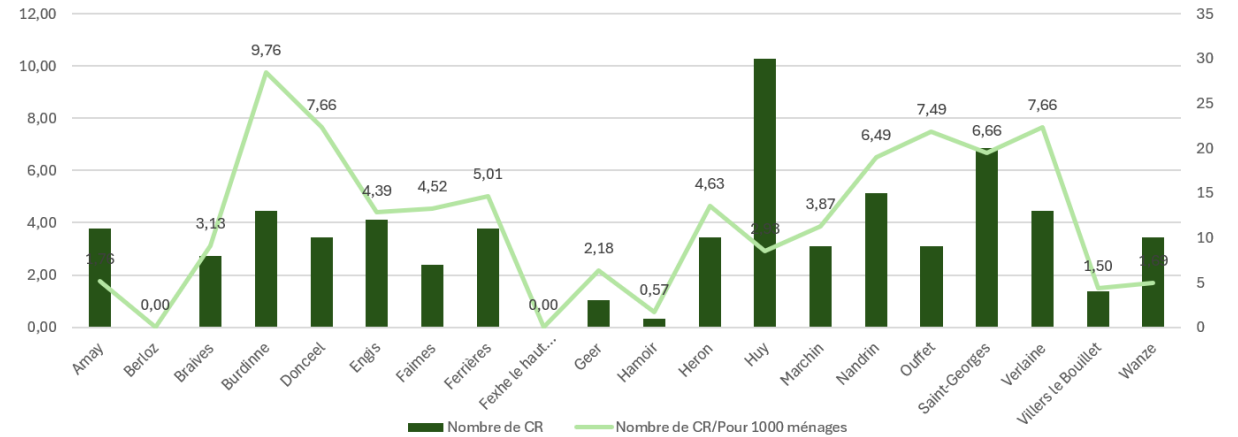
## Répartition des prises de contact par commune

- Huy concentre la majorité des contacts ; les communes sans présentation génèrent peu de candidatures — l'adoption suit la communication locale.
- Rapportés à la population : **Burdinne, Donceel, Ouffet et Verlainne** en tête

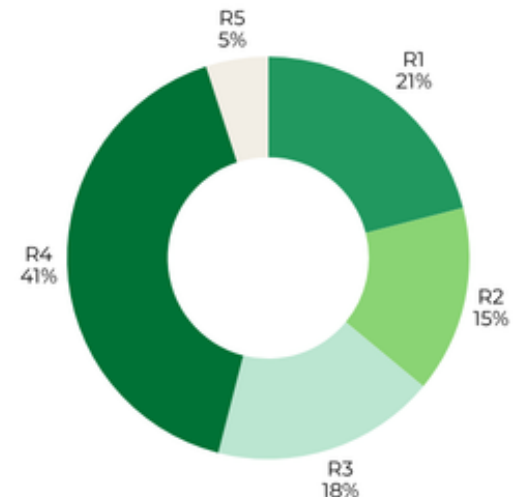
## Catégorie de revenus

- 36 %** des CR relèvent des catégories R1-R2 (revenus imposables inférieurs à 38 000 €) ; **46 %** appartiennent à la catégorie R4 et R5.
- La part des ménages R1-R2 dépasse leur poids estimé sur le territoire (environ 1 ménage sur 5, STATBEL).

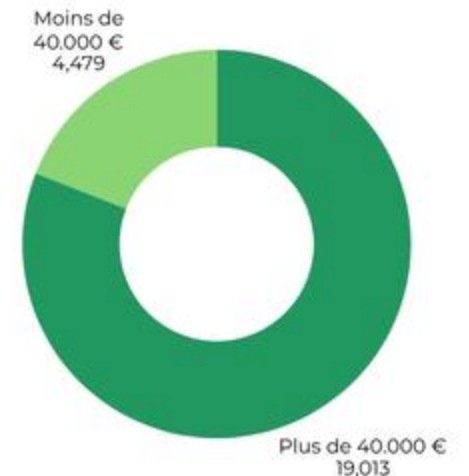
Cumul des nouveaux candidats rénovateurs



Répartition des CR par catégorie de revenus

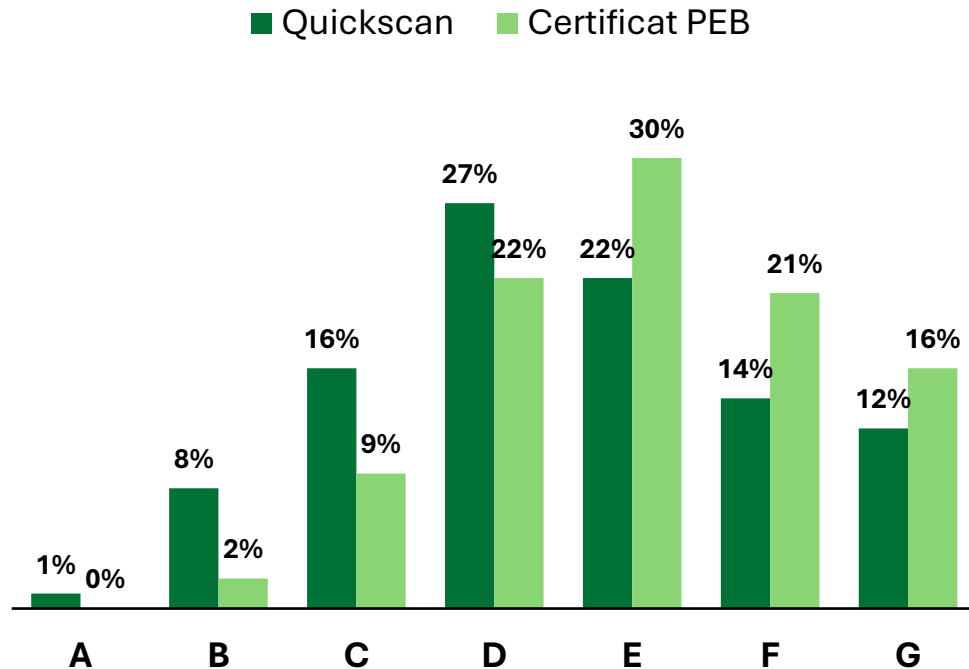


Montant des revenus nets imposables (déclaration fiscale commune des ménages sur le territoire Renov'Energie - STATBEL)



# Logements analysés — labels énergétiques

Répartition par label (%) — Quickscan vs PEB



137 Quickscans réalisés

56 PEB existants compilés

- **50 % des CR — labels D-E** : trajectoire déjà entamée, conseils ciblés sur 2-3 pistes prioritaires.
- **Environ 25 % — labels F-G** : rénovation profonde, évaluation complète du bâti (toiture, murs, sols, chauffage, châssis).
- **Environ 25 % — labels A-C** : validation d'un travail déjà identifié ou analyse d'un devis.

*Le Quickscan tend à relever le label ; certains PEB ne sont pas actualisés après travaux.*

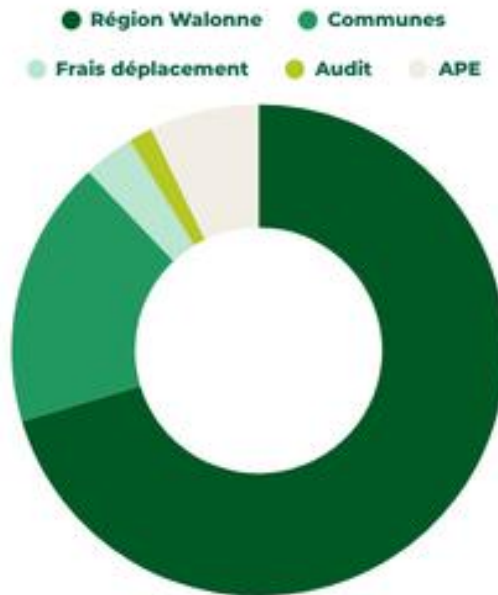
# Budget — Bilan financier

- **Accompagnement gratuit**

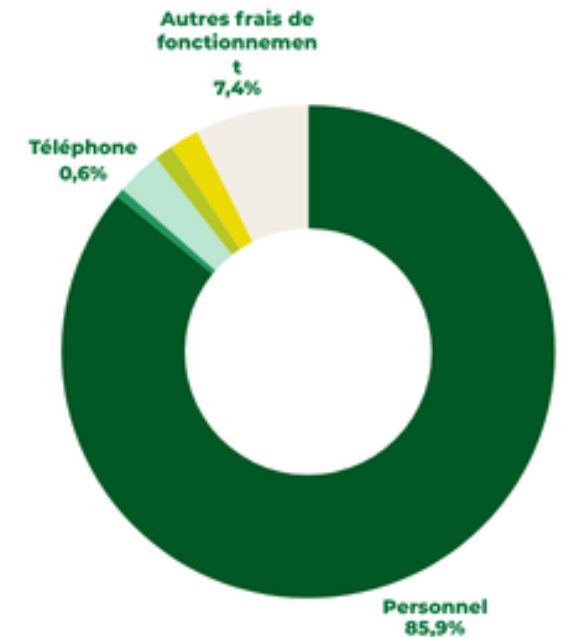
→ *Participation forfaitaire de 20 € à la visite — contribution symbolique couvrant en partie les frais de déplacement, pour garantir l'accessibilité.*

- Principales dépenses : **frais de personnel (3,6 ETP)**, matériel technique et informatique, communication, support informatique (Office, Odo) et déplacements.
- Depuis avril : élargissement de l'offre avec des **audits logement** (tarif adapté à la catégorie de revenus).
- Recettes quasi exclusivement issues des **subsidés publics** → enjeu de pérennisation financière à moyen et long terme.

Répartition des recettes



Répartition des dépenses



# Notre équipe

---

Renov'Energie, c'est une équipe d'experts en rénovation : **architecte · ingénieur · auditeur énergétique · chauffagiste.**

## Simon Louviaux

simon.louviaux@renovenergie.be

*« Heureux d'avoir rejoint un projet à l'écoute des citoyen·ne·s et utile pour la société, et de continuer à sensibiliser à la décarbonation. »*

## Stephan Vis

stephan.vis@renovenergie.be

*« Lever les freins à la rénovation est notre leitmotiv : m'adapter aux besoins de chacun, analyser, proposer, prioriser. »*

## Méloé Burnet

meloe.burnet@renovenergie.be

*« J'apprécie d'accompagner les candidat·e·s : comprendre leurs projets et rechercher avec eux les solutions les plus pertinentes. »*

## Adrien Lorenzi

adrien.lorenzi@renovenergie.be

*« Le contact de première ligne me permet de structurer et de mettre en place des outils pour optimiser notre méthodologie au quotidien. »*

# Perspectives

---

**Consolider le fonctionnement de la plateforme Renov'Energie**

**S'adapter à l'évolution du contexte régional**

**Renforcer la visibilité**

**Renforcer les synergies avec les acteurs de l'accompagnement**

**Poursuivre les accompagnements**

**Anticiper la pérennisation du service**